

# Das neue Turbobedienteil ILEC-TB 05

- Gesamte Bedienung über einen Schalter
- Warnhinweise, Überwachung und Informationsausgaben über das Display



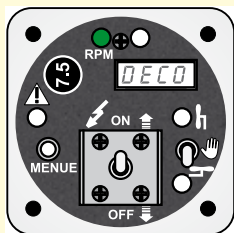
Das neue elektronische Bedienteil **ILEC-TB 05** wurde nach den gleichen Grundsätzen konzipiert.

## Was ist neu:

- Zündung + Ein-/Ausfahren + elektrische Kraftstoffpumpe über einen Schalter.
- Ein LCD-Display, das Betriebsinformationen, Bedienungshinweise und Warnhinweise ausgibt.
- Über einen Menütaster gibt es darüber hinaus die Möglichkeit zu zusätzliche Informationen abzufragen und Einstellungen zu verändern.

## Bedienung:

### Ausfahrvorgang: • Zündung ein



- **Fahrt**
- **Decogriff ziehen**
- **Motor startet**

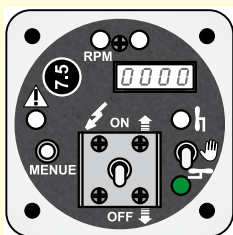
Triebwerk fährt aus und die elektrische Kraftstoffpumpe wird aktiviert (bei geschlossenem Brandhahn wird die Warnung "FUEL" angezeigt und ein Warnsignal ertönt).

Sollte 110 bis 120 km/h betragen.

Auf dem Display erscheinen Bedienungshinweise zur Deco-betätigung, wenn ausreichende Startdrehzahl erreicht ist.

Anders als bei einem Zweiblatt-Propeller kommt der Schempp-Hirth Fünfblatt-Propeller durch den Windmühleneffekt auch bei geringen Geschwindigkeiten leicht auf Drehzahl. Die elektrische Kraftstoffpumpe schaltet nach dem erfolgreichen Anlaufvorgang selbständig ab.

### Einfahrvorgang: • Zündung aus



### Betankung, Wartung und Kontrolle

Ein manueller Ein- und Ausfahrschalter ermöglicht die rein manuelle Bedienung zum Zwecke der Betankung, Wartung, Vorflugcheck etc.



SCHEMPP-HIRTH Flugzeug-Vertriebs GmbH

Tel.: +49 (0) 7021 7298 0 - [www.schempp-hirth.com](http://www.schempp-hirth.com)